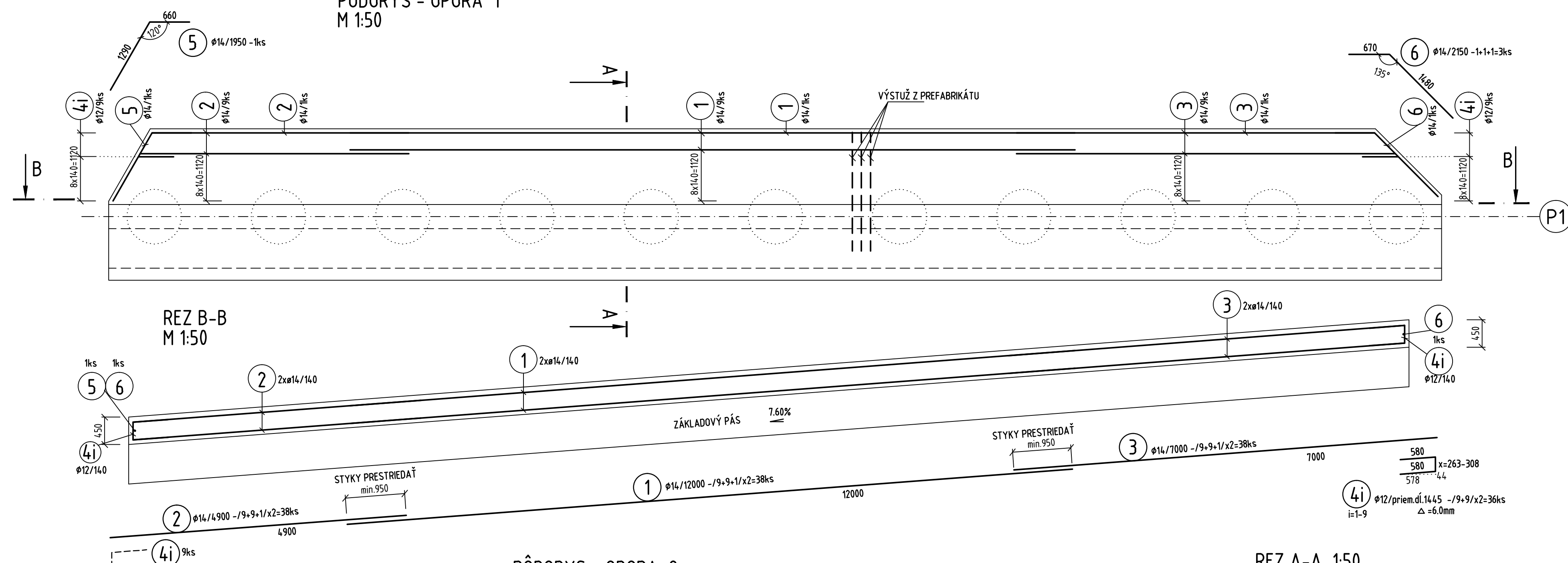
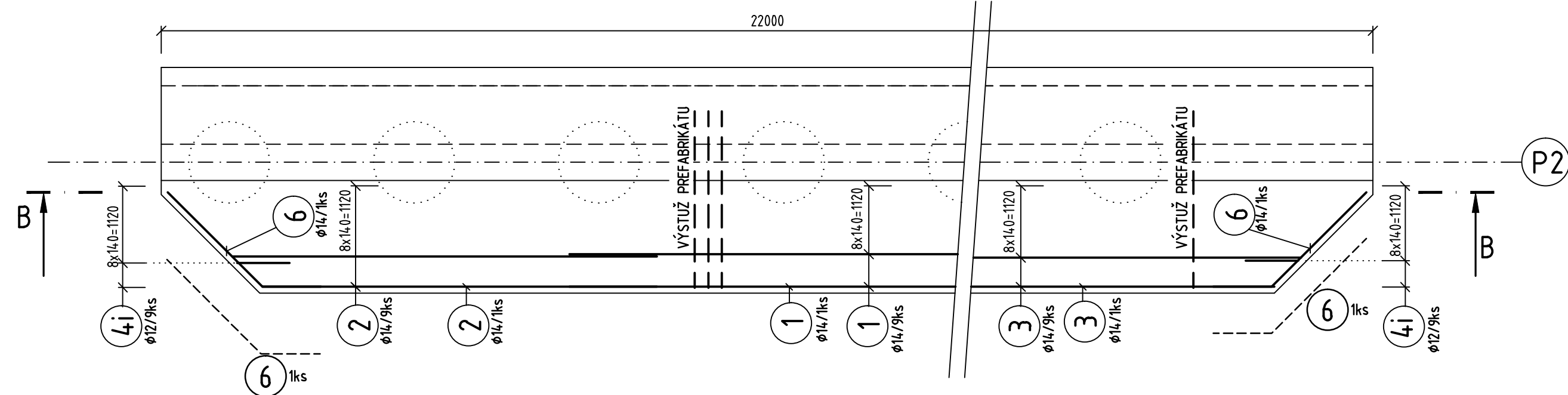


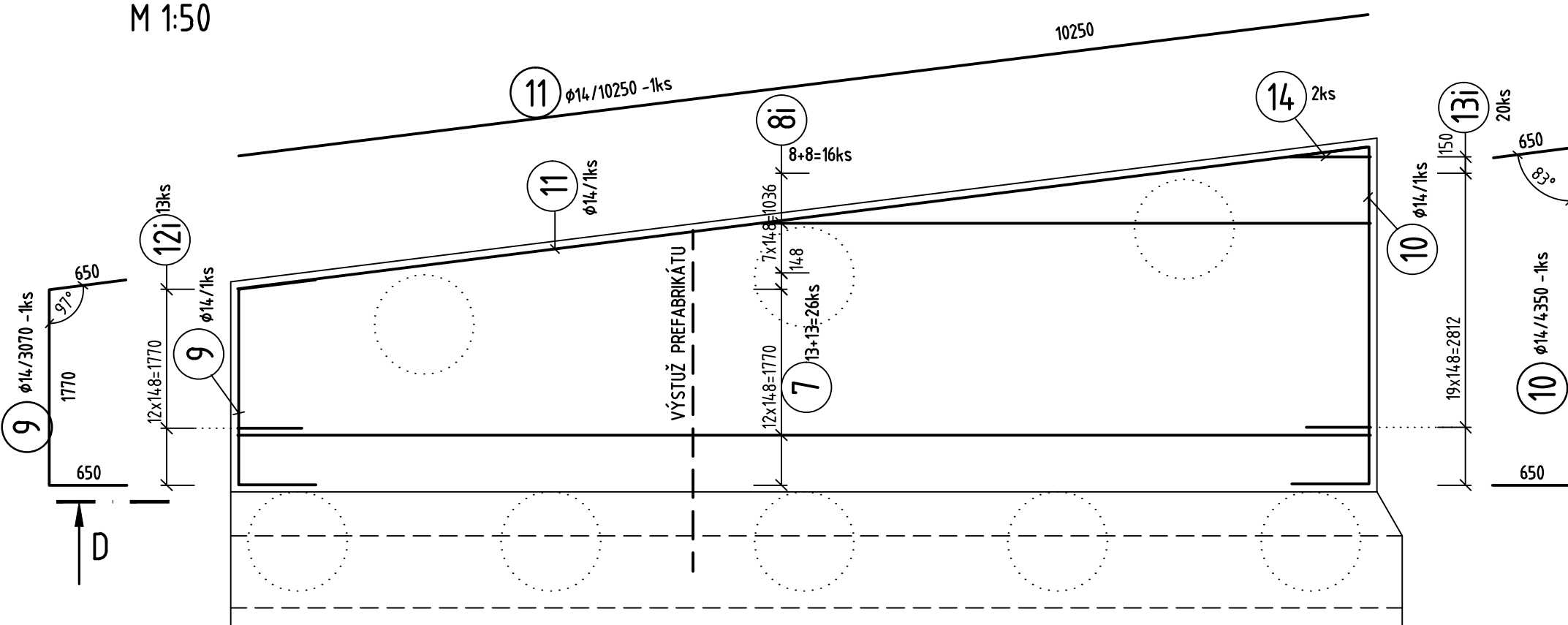
PÔDORYS - OPORA 1
M 1:50



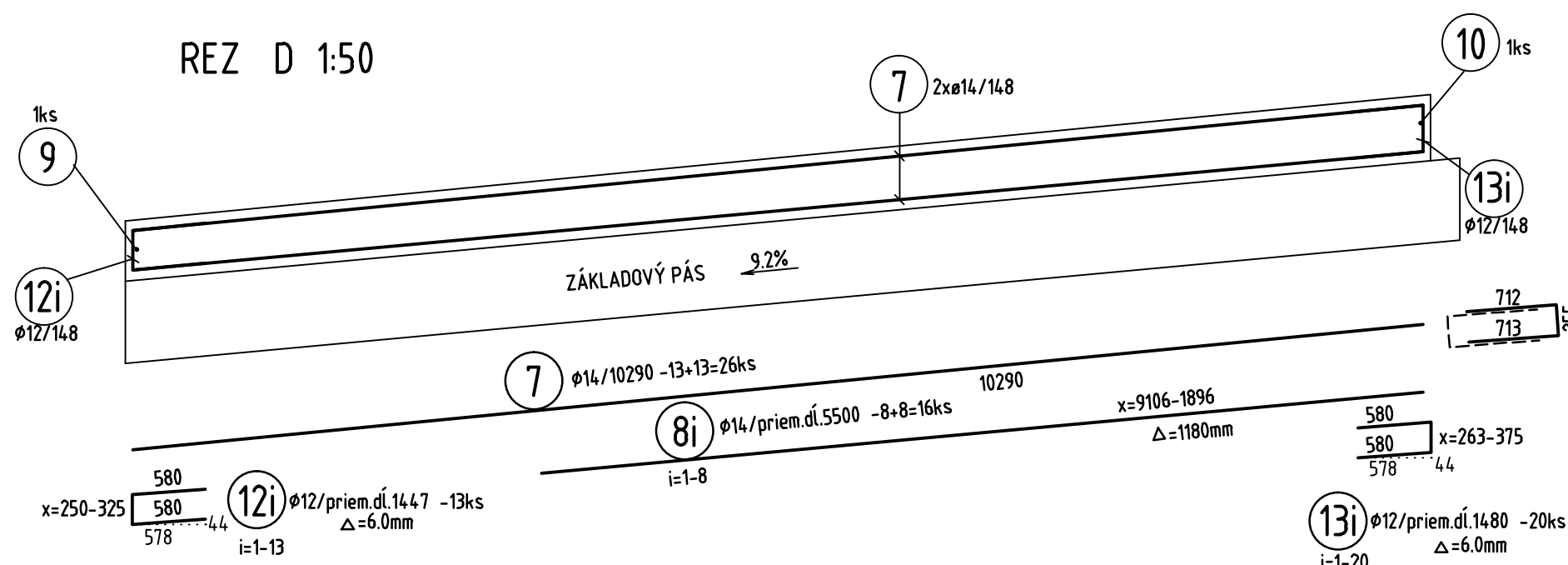
PÔDORYS - OPORA 2
M 1:50



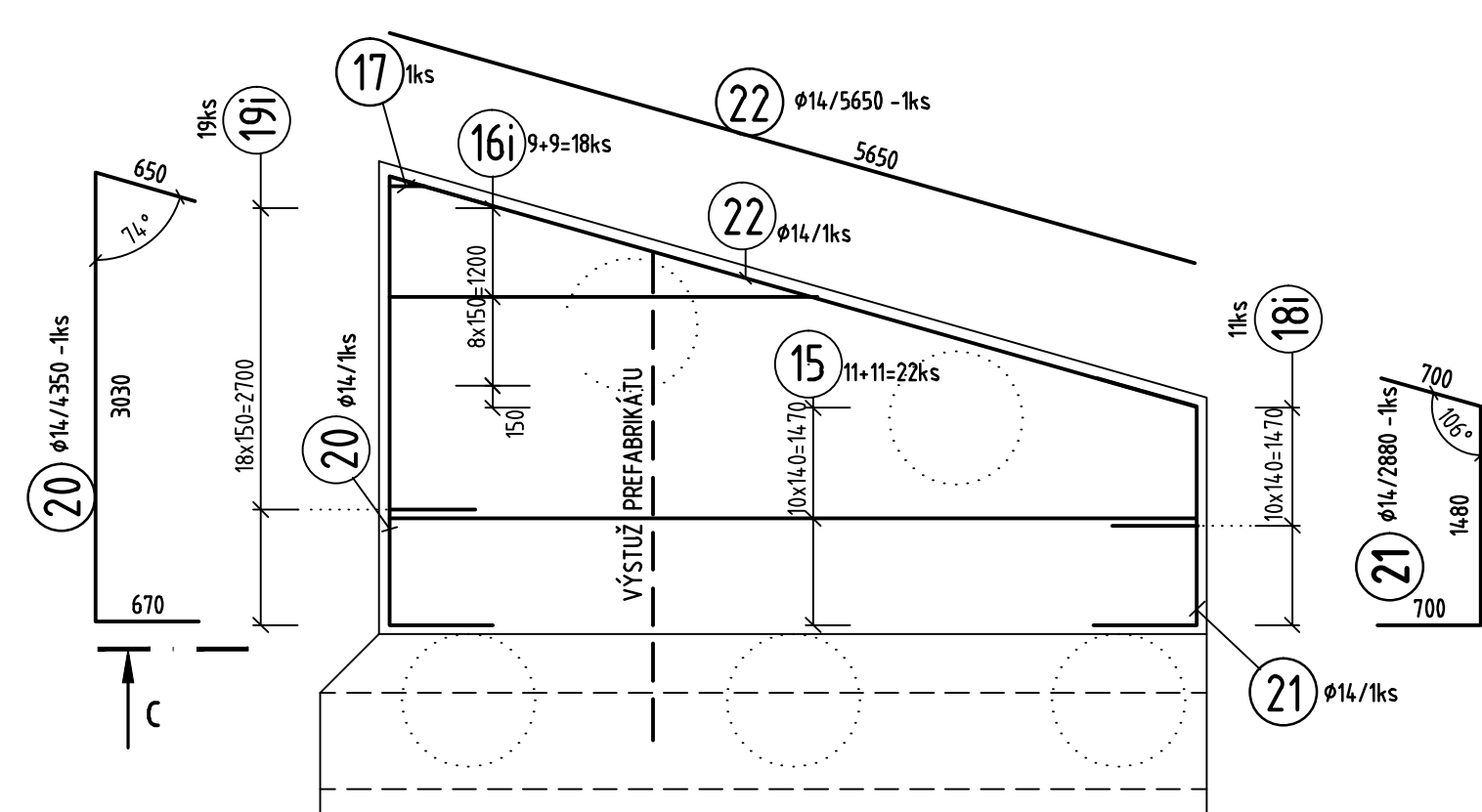
PÔDORYS - KRÍDLO A
M 1:50



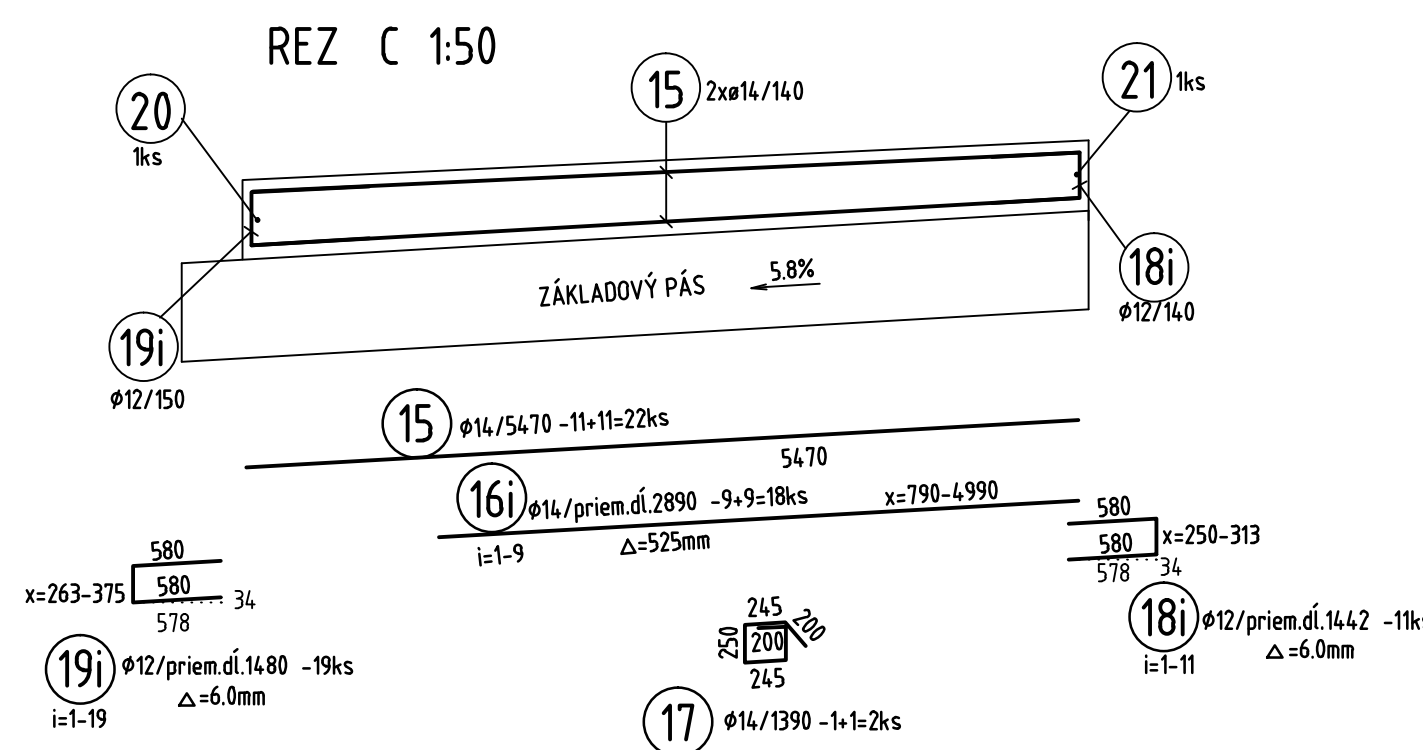
REZ D 1:50



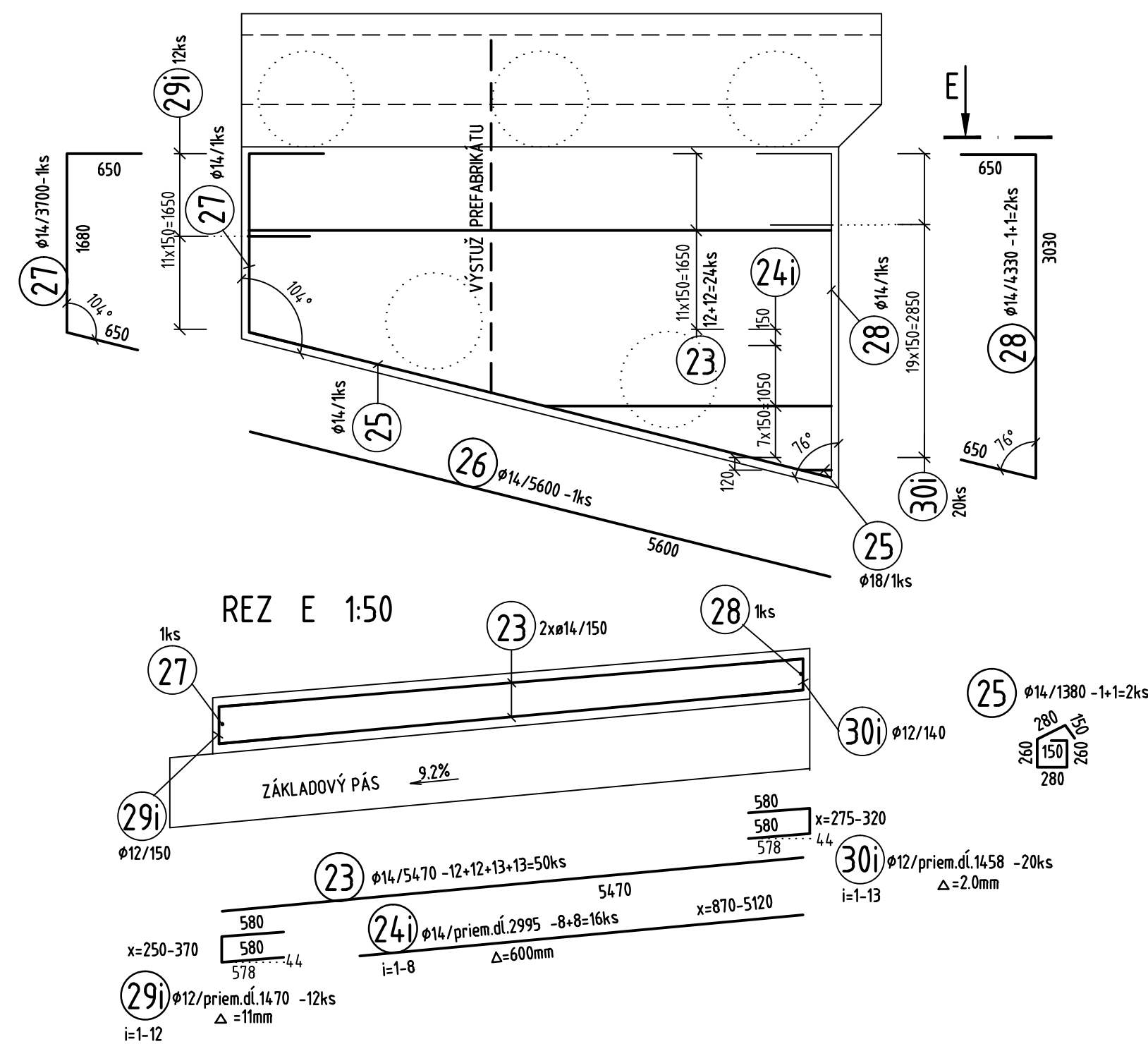
PÔDORYS - KRÍDLO C
M 1:50



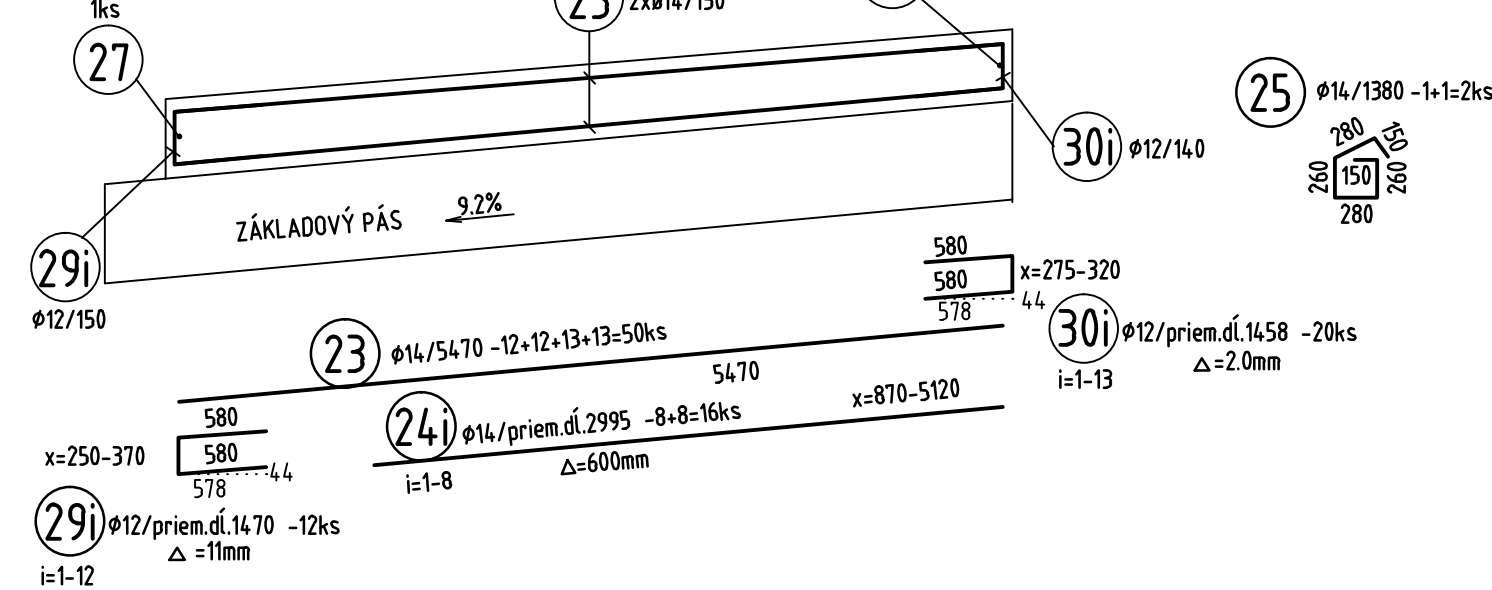
REZ C 1:50



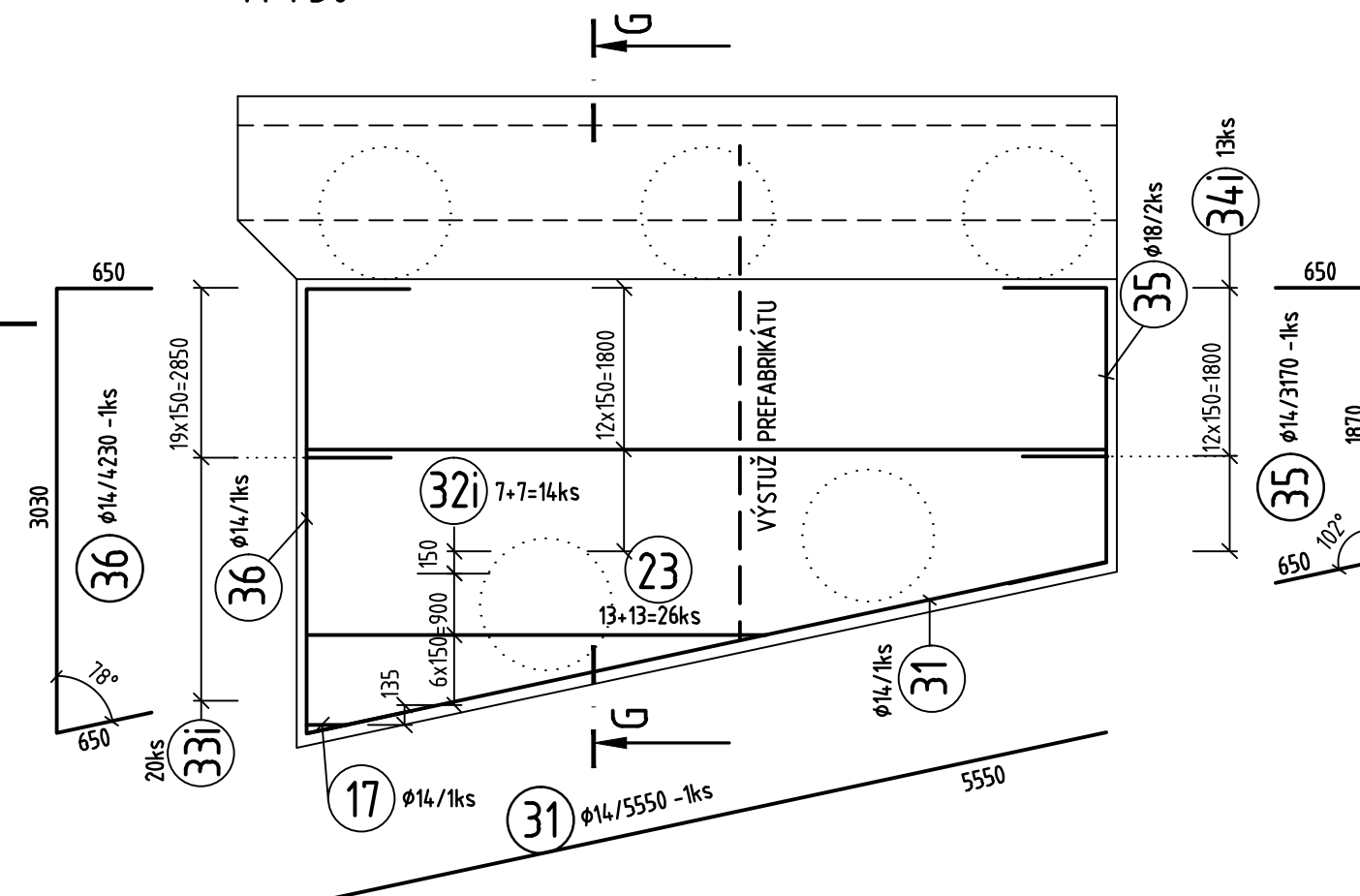
PÔDORYS - KRÍDLO B
M 1:50



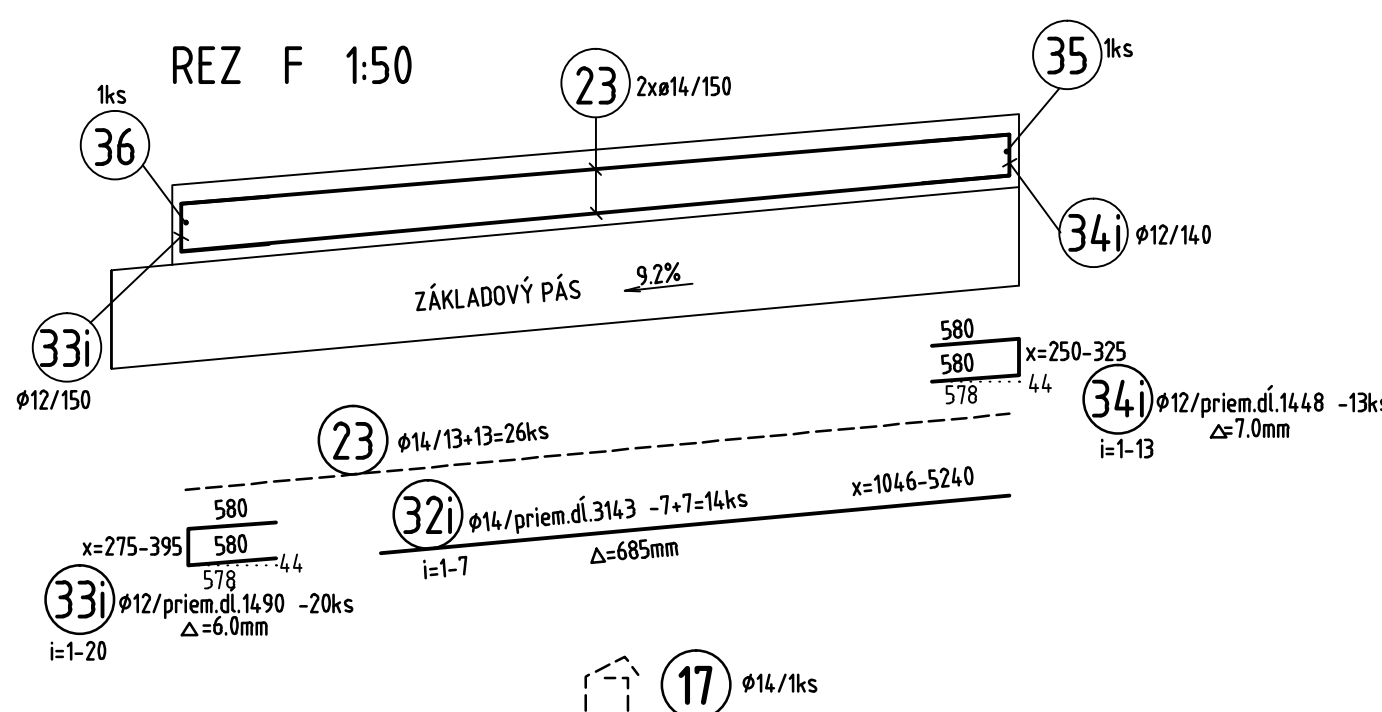
REZ E 1:50



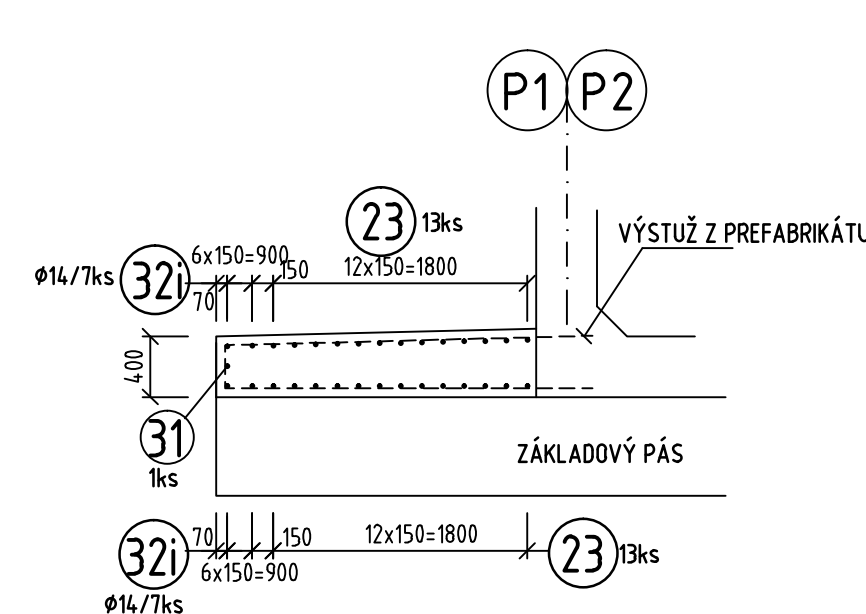
PÔDORYS - KRÍDLO D
M 1:50



REZ F 1:50



REZ G-G 1:50



ŠPECIFIKÁCIA VÝSTUŽE - B 500B

| Číslo | Ø (mm) | Dĺžka (m) | Počet (ks) | Celková dĺžka (m) | |
|-----------------------|--------|-----------|------------|-------------------|---------|
| | | | | 12 | 14 |
| 1 | 14 | 12,00 | 38 | 456,00 | |
| 2 | 14 | 4,90 | 38 | 186,20 | |
| 3 | 14 | 7,00 | 38 | 266,00 | |
| 4i | 12 | 14,5 | 38 | 52,20 | |
| 5 | 14 | 1,95 | 3 | 5,85 | |
| 6 | 14 | 2,15 | 3 | 6,45 | |
| 7 | 14 | 10,29 | 24 | 267,54 | |
| 8 | 14 | 5,50 | 16 | 88,00 | |
| 9 | 14 | 3,07 | 1 | 3,07 | |
| 10 | 14 | 4,35 | 1 | 4,35 | |
| 11 | 14 | 10,25 | 1 | 10,25 | |
| 12i | 12 | 14,5 | 13 | 18,85 | |
| 13i | 12 | 14,8 | 20 | 29,60 | |
| 14 | 12 | 1,68 | 2 | 3,36 | |
| 15 | 14 | 5,47 | 22 | 120,34 | |
| 16i | 14 | 2,89 | 18 | 52,02 | |
| 17 | 14 | 1,39 | 2 | 2,78 | |
| 18i | 12 | 14,4 | 11 | 15,84 | |
| 19i | 12 | 14,9 | 19 | 28,32 | |
| 20 | 14 | 4,35 | 1 | 4,35 | |
| 21 | 14 | 2,88 | 1 | 2,88 | |
| 22 | 14 | 5,65 | 1 | 5,65 | |
| 23 | 14 | 5,47 | 50 | 273,50 | |
| 24i | 14 | 2,99 | 16 | 47,84 | |
| 25 | 14 | 1,38 | 2 | 2,76 | |
| 26 | 14 | 5,60 | 1 | 5,60 | |
| 27 | 14 | 3,70 | 1 | 3,70 | |
| 28 | 14 | 4,33 | 1 | 4,33 | |
| 29i | 12 | 14,7 | 13 | 19,11 | |
| 30i | 12 | 14,58 | 20 | 29,16 | |
| 31 | 14 | 5,55 | 1 | 5,55 | |
| 32 | 14 | 3,14 | 10 | 31,40 | |
| 33 | 12 | 14,9 | 20 | 29,80 | |
| 34i | 12 | 14,5 | 13 | 18,85 | |
| 35 | 14 | 3,17 | 1 | 3,17 | |
| 36 | 14 | 4,23 | 1 | 4,23 | |
| Celková dĺžka [m] | | | | 244,89 | 1872,47 |
| Hmotnosť [kg] | | | | 0,887 | 1,208 |
| Celková hmotnosť [kg] | | | | 217,31 | 2261,57 |
| Spolu [kg] | | | | | 2478,88 |

POUŽITÝ BETÓN, OCEĽ B 500B

| PRVOK | BETÓN, STN EN 206-1 |
|-------------|--|
| PODL. BETÓN | C12/15 - X0 (SK) - C1 0,4 - Dmax22 |
| ZÁKLADY | C25/30 - XC2, XA1, XF2 (SK) - CL0,4 - Dmax22 |
| DOBOTNÁVKA | C35/45 - XC2, XF1 (SK) - C1 0,4 - Dmax22 |

OCEĽ B 500B KRYTIE $c_{min} = 40mm$
 $c_{nom} = 50mm$
KÓTOVANIE VÝSTUŽE JE V JEJ OSI

OBJEDNÁVATEĽ



NÁRODNÁ DIAĽNIČNÁ SPOLOČNOSŤ

DOKUMENTÁCIA NA REALIZÁCIU STAVBY
219-00

| | | | | |
|--------------------|--|--|--|-----------|
| ZÁKAZKA | DIAĽNIČNÝ PRIVÁDZAČ LIETAVSKÁ LÚČKA - ŽILINA I. ETAPA km 0,0 - 3,8 | | GC GEOCONSULT | |
| ČASŤ STAVBY | 219-00 MOST NA PRIVÁDZAČI V KM 1,546 | | MIEŠŤOVA 21, P.O. BOX 34 820 05 BRATISLAVA 25 TEL.: 02/5957 4793, FAX.: 02/5957 4798 | |
| PRÍLOHA | VÝKRES VÝSTUŽE DOBETONÁVKY | | STUPEN | DRS |
| OBJEDNÁVATEĽ | NÁRODNÁ DIAĽNIČNÁ SPOLOČNOSŤ, a.s. | | ČÍSLO ZAKÁZKY | 1347/1230 |
| HLAVNÝ INŽ. PROJ. | Ing. Dušan Duriš, PhD. | | OKRES | ŽILINA |
| TECH. KONTROLA | Ing. Dušan Duriš, PhD. | | KATASTRÁLNE ÚZEMIE: | PORÚBK |
| SÚRADNICOVÝ SYSTÉM | JTSK | | ČÍSLO PRÍLOHY | SÚPRAVA |
| ZODP. PROJ. | Ing. Dušan Duriš, PhD. | | VÝŠKOVÝ SYSTÉM | Bpv |
| VYPRACOVAL | Katarína Vargová | | FORMÁT | MERKA |
| DATUM | 05.2015 | | 10A4 | 1:50 |